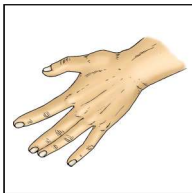
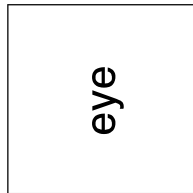


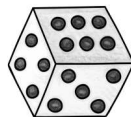
Spielanleitung



englisches Wort laut sagen, Mitspieler kontrollieren



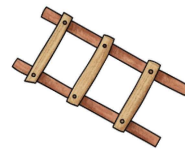
englisches Wort laut vorlesen, Mitspieler kontrollieren



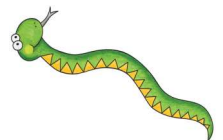
noch einmal würfeln



eine Runde aussetzen



Felder vorwärts springen auf das vordere orangene Feld



Felder zurück setzen auf das hintere orangene Feld

© www.grundschulschatztruhe.de

Dieses Material ist ausschließlich für schulische Zwecke bestimmt und unterliegt dem deutschen Urheberrecht. Eine kommerzielle Verwendung dieses Materials ist nicht erlaubt. Die Vervielfältigung, Veränderung oder Verbreitung dieses Materials über Soziale Netzwerke, File - Hosting Dienste oder weitere Internetseiten ist nicht gestattet und wird rechtlich verfolgt. Quellenangaben im Material dürfen nicht entfernt werden. Wenn du einen Verstoß gegen diese Richtlinien feststellst, melde diesen bitte an grundschulschatztruhe@gmx.de.

Dieses Material wurde erstellt mit dem Worksheet Crafter www.worksheetcrafter.com

Illustrationen:

Worksheet Crafter Premium Cliparts www.worksheetcrafter.com

Kate Hadfield Designs www.teacherspayteachers.com/Store/Kate-Hadfield-Designs

Pixabay www.pixabay.com

Schrift:

WsC Druckschrift www.worksheetcrafter.com

Kristen ITC